



**DER ERSTE EINDRUCK...**

**...und was hat der mit mir zu tun?**

# DER ERSTE EINDRUCK

---



# EISBERGMODELL

sichtbar

bewusst

Vorteile

Nutzen

Nachteile

Logik Verstand

**10%**

Kosten

---

Gefühl Sympathie

Antipathie Empfindungen

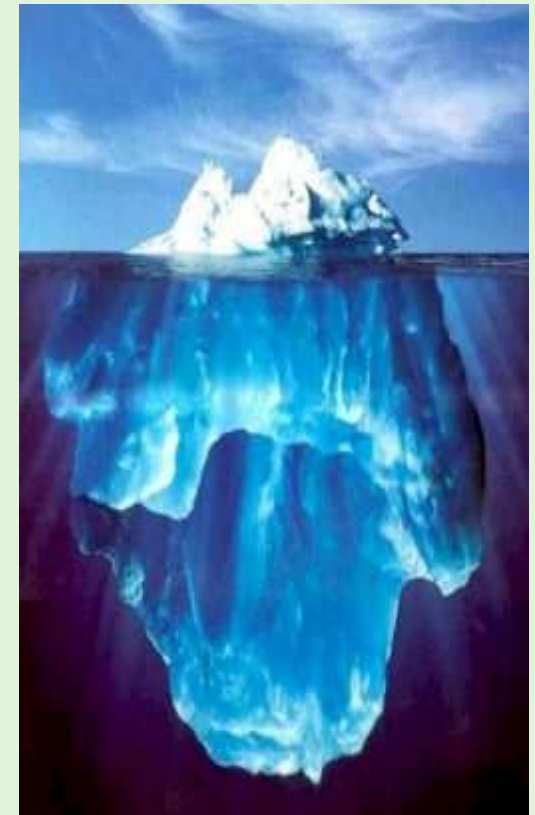
Stimmung

Erfahrungen

**90%**

unsichtbar

unbewusst



# INTUITION

---

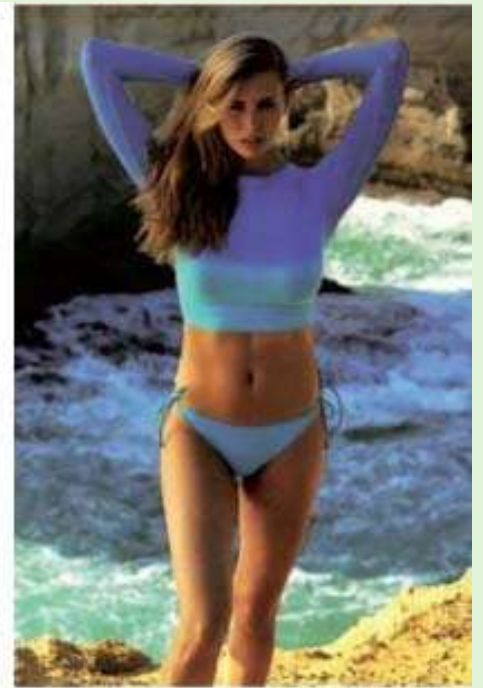
- ❖ Pro Sekunde prasseln auf jemanden, der nur dösend im Sessel sitzt, 11 Mio. Sinneseindrücke ein.
- ❖ Das Bewusstsein schafft es gerade einmal 40 Sinneseindrücke gleichzeitig zu verwalten.



A



B

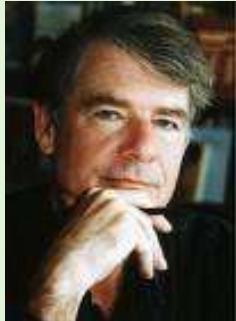


C



# WAS HEIßT DAS?

- ❖ Nur 6% wird wirklich über das „Sehen“ aufgenommen. Der Rest des Bildes entsteht durch unser Wissen!



Prof. Dr. Wolf Singer,  
Direktor Max-Planck-Institut, Hirnforschung

# QUANTENTHEORIE - WAHRNEHMUNG

- ❖ Wir bekommen Andeutungen. Der Rest ist meine kognitive Leistung.
- ❖ Wir bestätigen VORWISSEN!
- ❖ Wir nehmen etwas wahr, nachdem es im Spiegel des Gedächtnisses reflektiert wurde.

Amit Goswami, Ph. D. Nuklearphysik,  
Physik der Seele





5,8 Mio. km Nervenbahnen







# WAHRNEHMUNG - ZITAT

---

❖ „Es ist nicht das, was wir nicht wissen, was uns vom Erfolg abhält.

Das, was wir wissen, was wir glauben wahr zu sein, was aber nicht wahr ist, ist unser größtes Handicap!“

Josh Billings Pseudonym/Henry Wheeler Shaw (20.4.1818 – 14.10.1884), Humorist







# SCHWINGUNG

---

## ❖ Wir sind Energie!

Wir schwingen auf einer Frequenz, die bestimmt wird von dem was wir denken und fühlen.

Wenn wir an das denken, was wir wollen und diese Frequenz aussenden, bewirken wir, dass es zu uns schwingt.

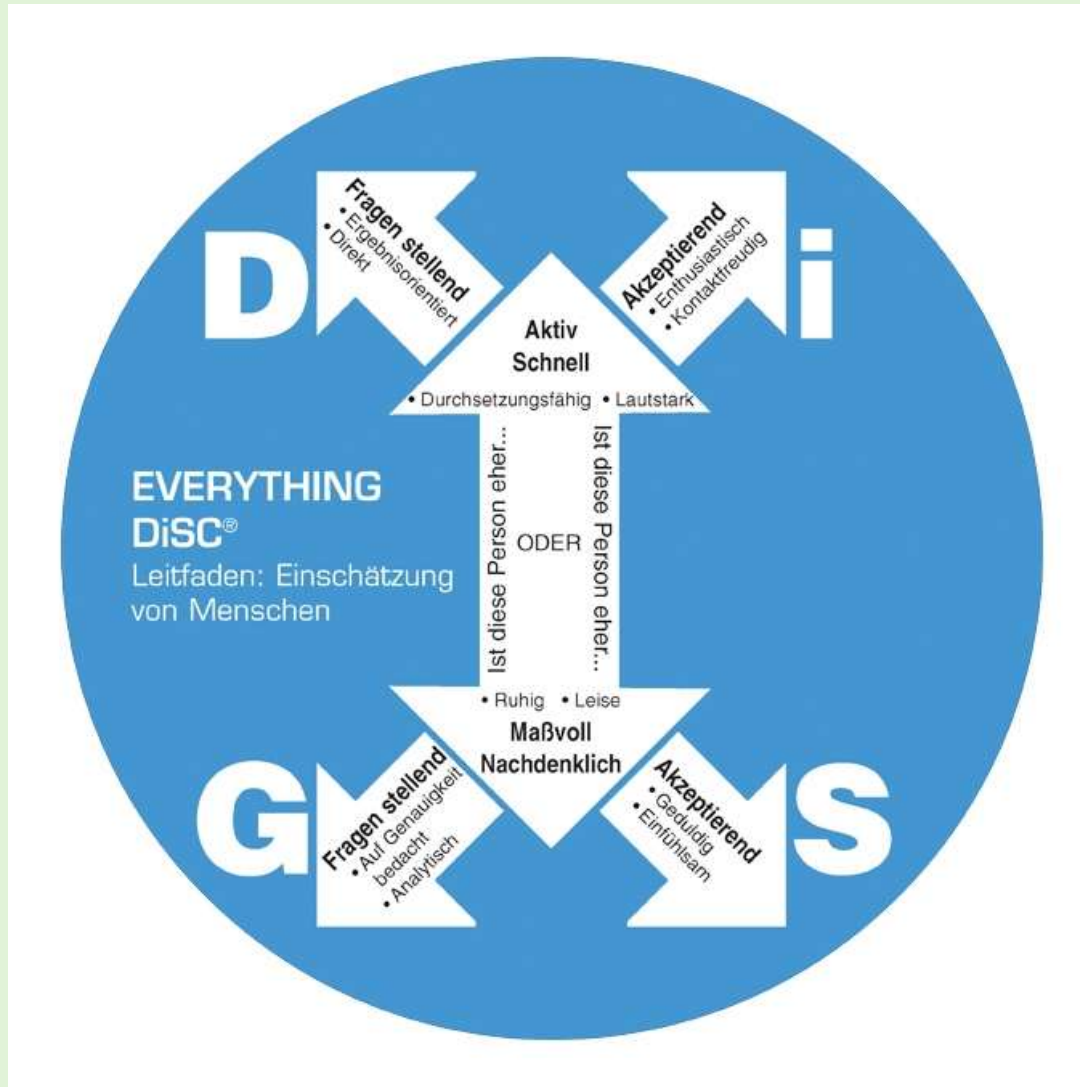


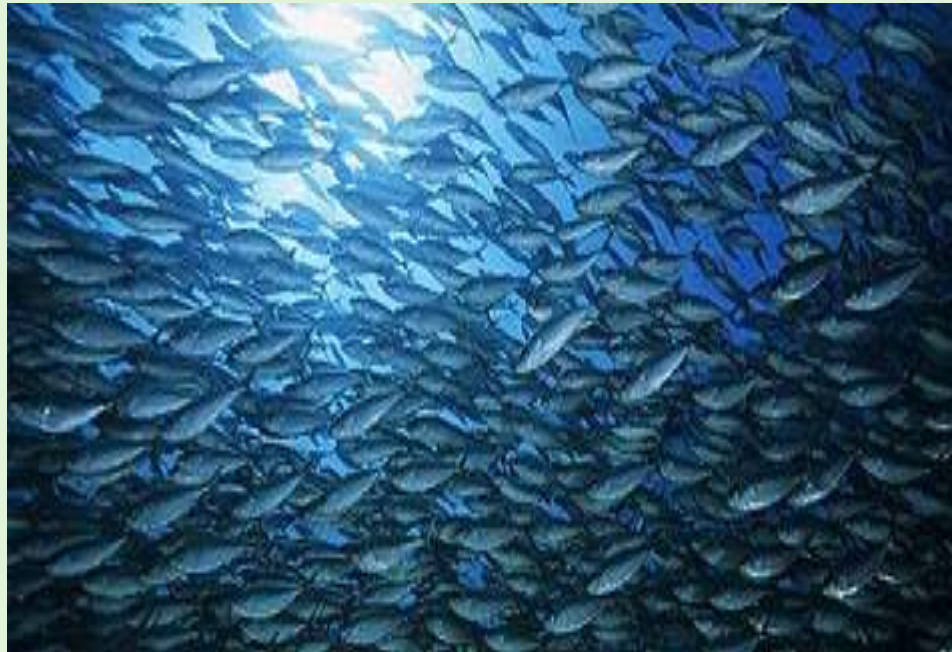
# DER ERSTE EINDRUCK

- ❖ Halbwertszeit von Wissen liegt bei unter 5 Jahren.
- ❖ Nach der Sekundarstufe 1 hat jeder 5. Schüler keinen Abschluss.
- ❖ Hessenweit fehlen bis 2015 147.000 Fachkräfte.
- ❖ Die Lebenserwartung steigt.
- ❖ Demografischer Wandel greift.
- ❖ In einer Generation ist der Arbeitskräftebestand um 1/3 verringert.
- ❖ 40% der Männer mit akademischer Ausbildung haben keine Kinder.
- ❖ Babyboomer gehen in Rente. 1,3 Kinder pro Familie.
- ❖ Transportkosten spielen keine Rolle mehr. 1 Containerschiff hat die Ladekapazität der gesamten Flotte der Hanse. „Made in Germany“ oder „Created in Germany“?
- ❖ Der IT-Branchenverband Bitkom meldet 18.000 offene Positionen bei seinen Mitgliedsunternehmen.
- ❖ 10.000 fehlende Ärzte bis 2015. \*Marburger Bund



# MENSCHENVERSTÄNDNIS. DISG





---

Wo kämen wir hin, wenn alle sagten, wo kämen wir hin, und niemand ginge hin, um einmal zu schauen, wohin man käme, wenn man ginge.\*

\* Kurt Marti

# WAS HAT DER ERSTE EINDRUCK MIT MIR ZU TUN?

- ❖ Weiß ich, wer ich bin?
- ❖ Welche Erfahrungen/Ereignisse haben mich geprägt?
- ❖ Erkenne ich das Profil des Anderen?
- ❖ Nutze ich meine 90%?
- ❖ Bin ich bereit über den Tellerrand zu schauen?

## Mein Apell:

Gehen Sie beim ersten Eindruck auf die Bedürfnisse Ihres Gegenübers ein, mit einer positiven Einstellung (Gedanken), angetrieben von Neugierde und Mut.



ARE YOU AN OLD GYPSY? A REAL TROUPER?  
**ARE YOU OVER 55?**



**THE FABULOUS PALM SPRINGS FOLLIES SEEKS  
TALENTED PROFESSIONALS AGES 55 AND OVER.  
(WE ESPECIALLY ENCOURAGE DANCERS OVER 75.)**

---

Mit unseren Gedanken und Überzeugungen  
schaffen wir unsere Lebenswirklichkeit

# MEINE PRÄGUNG/BESONDERHEITEN

*Ich bin ausgebildete Trainerin (Voss+Partner, Hamburg)*



*Weiterbildungsbausteine im Bereich:*

*Rhetorik, Führen, Motivieren, Persönlichkeitsentwicklung und Charisma*

*33 Jahre Berufserfahrung:*

- *Industriekauffrau (Degussa)*
- *Stewardess (Lufthansa)*
- *Persönliche Assistentin des Geschäftsführers (Unternehmer des Jahres) von Saatchi & Saatchi, Werbeagentur)*
- *Human Resources Managerin*
- *Mutter*
- *Projektleiterin und Initiatorin des Audits „berufundfamilie“ (Zertifizierung)*
- *Neugeschäfts- und PR Managerin*
- *Über 25 Jahre Torfrau Handball bis Bundesliga und Torfrau Fußball*



**Auch der letzte Eindruck zählt!**



# ELKE BEHRENDT

---



Zertifizierte Inscape DISG-Trainerin  
Mentaltrainerin

Königsberger Straße 2a  
61191 Rosbach v.d.H.

Tel.: 06007-917987

Fax.: 06007-917649

E-Mail: [elke.behrendt@sa-be.de](mailto:elke.behrendt@sa-be.de)

[www.xing.com/profile/Elke\\_Behrendt2](http://www.xing.com/profile/Elke_Behrendt2)